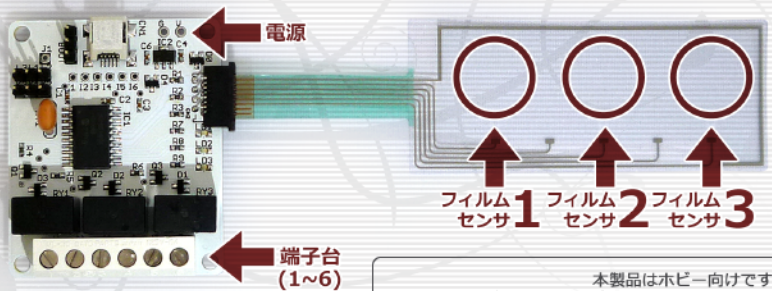


# 透明シール型タッチスイッチ 《マルチタイプ》



本製品はホビー向けです。この製品に対するご質問や、製品等に組み込んでお使いになられる場合には弊社までお問い合わせ下さい。形状変更、感度調整等各種カスタマイズも承ります。info@bit-trade-one.co.jp

## no.1【フィルムセンサの取り付け】

図の様に、茶色い補強板が上になるようにし、コネクタに取り付けます。コネクタは壊れやすいので、着脱の時には優しく取り扱って下さい。



フィルムセンサには粘着テープが着いています。プラスチックケースの裏面等に取り付けて使用出来ます。ケースに貼る時には、間に気泡が入らないよう注意して下さい。感度が低下してしまう場合があります。

フィルムセンサの粘着テープを剥がします

## no.2【スイッチとして利用する場合】

タッチセンサが反応すると、対応するリレーがONします。各リレーの接点は端子台に出ています。

タッチセンサ1：端子台No 1,2

タッチセンサ2：端子台No 3,4

タッチセンサ3：端子台No 5,6

電源は、基板上的V/Gから入れてください。

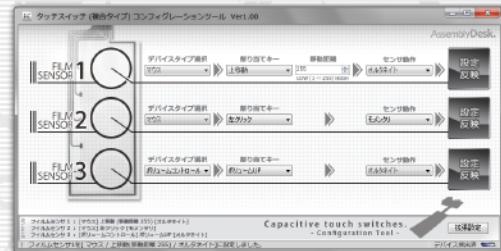
## no.3【USB接続して利用する場合】

A: ミニBタイプのUSBケーブル(別売)でPCと本体を接続します。

初回起動時には、ドライバが自動的にインストールされます。

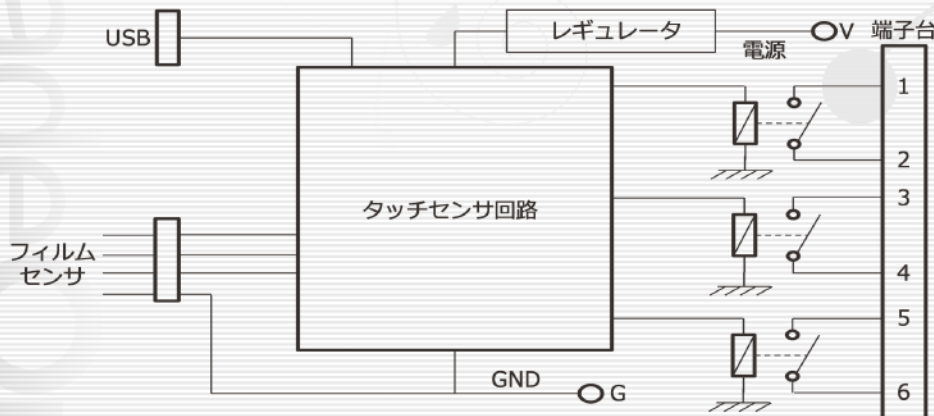
[透明シール型 タッチスイッチ専用ページ]より設定ツールダウンロードして下さい。

このツールで割り当てや感度の調整を自由に行えます。



「透明シール型 タッチスイッチ」Webページ [http://a-desk.jp/modules/forum\\_module/index.php?cat\\_id=2](http://a-desk.jp/modules/forum_module/index.php?cat_id=2)

## no.4【内部等価回路】



## no.5【お問い合わせ】

【製品総合サイト】 <http://bit-trade-one.co.jp/>

【開発製造元】株式会社ビット・トレード・ワン 神奈川県相模原市中央区相模原8丁目10-18フレンドビル3F

【販売協力】アブソリュート株式会社